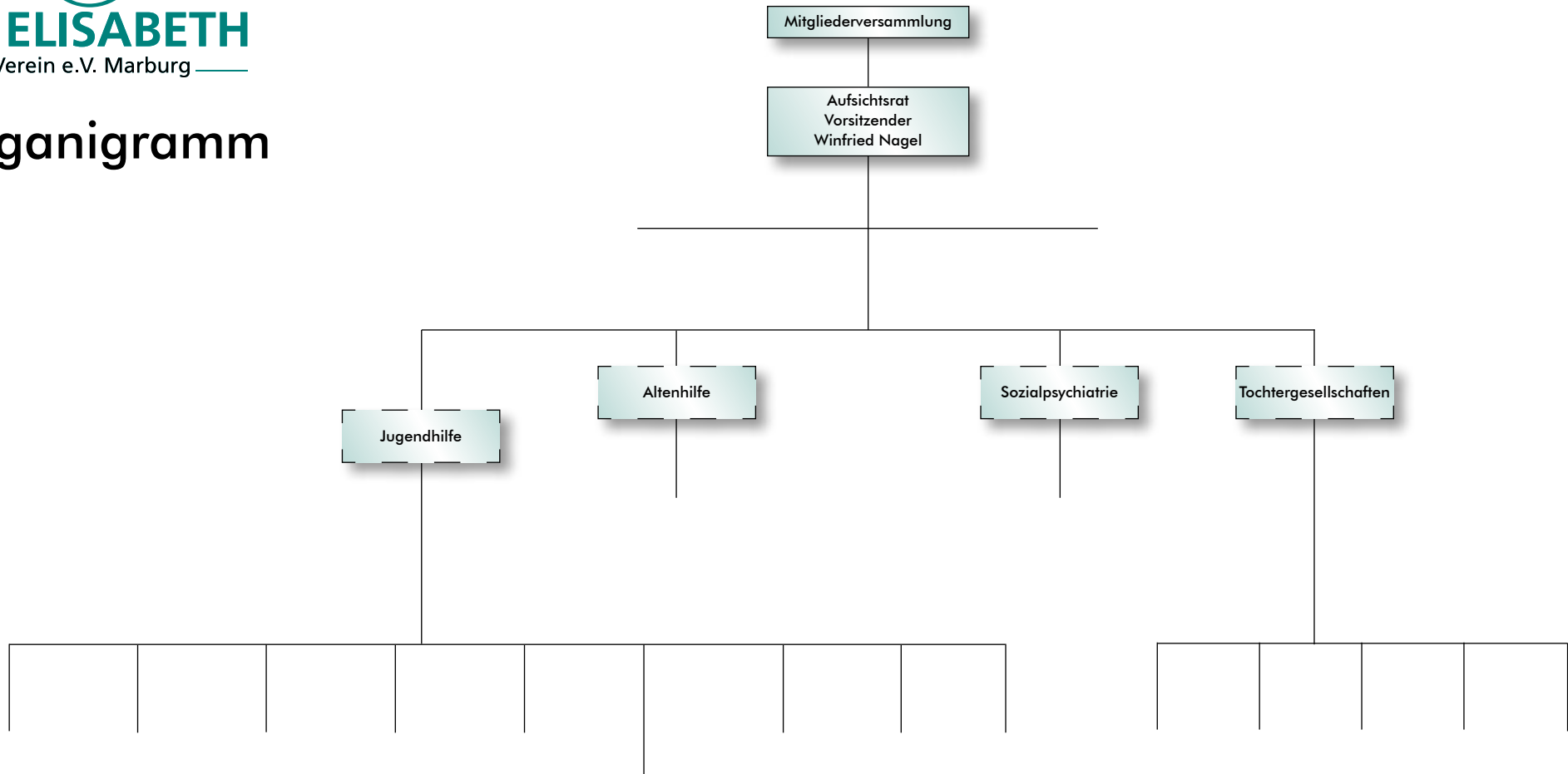
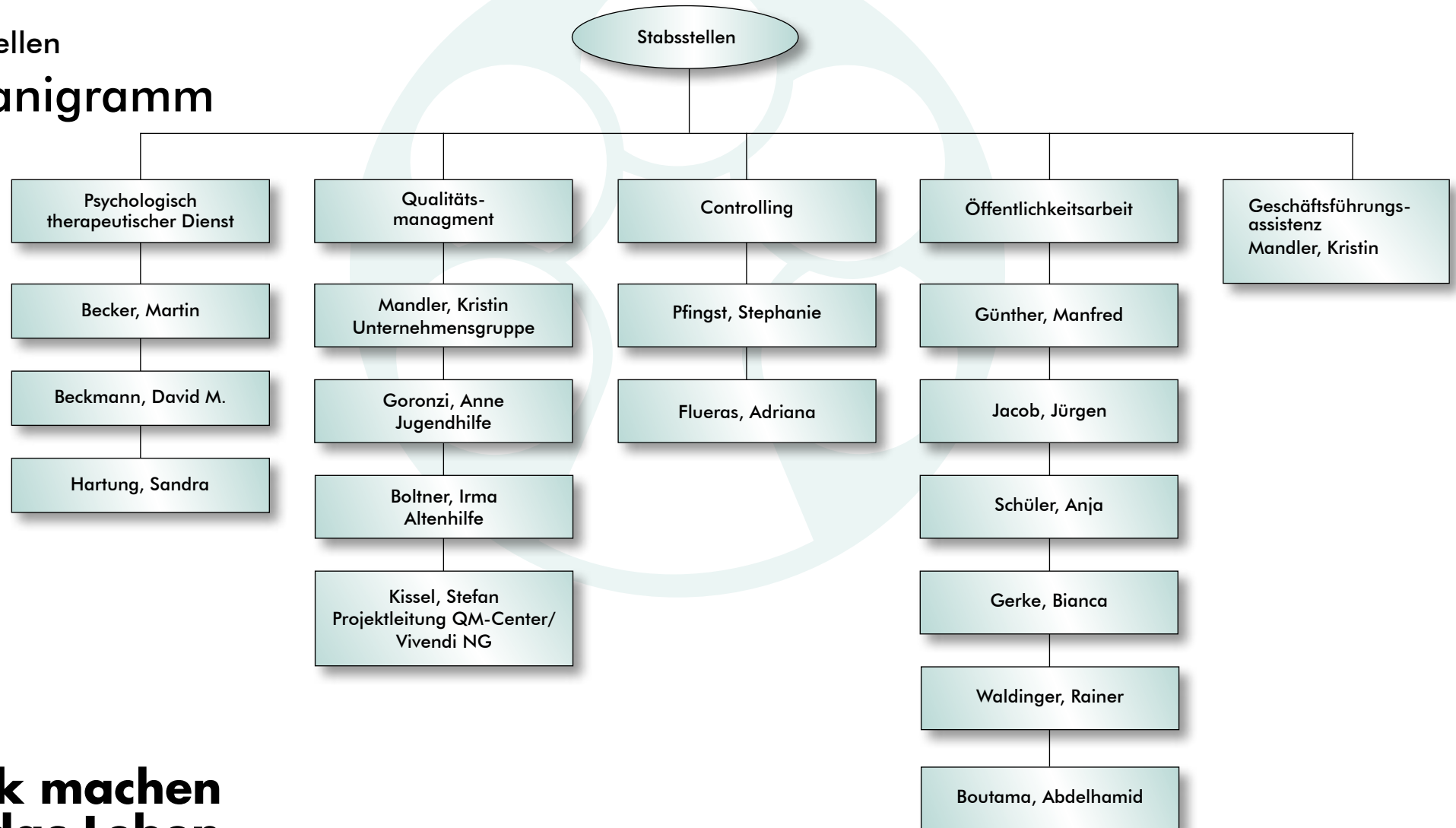


# Organigramm

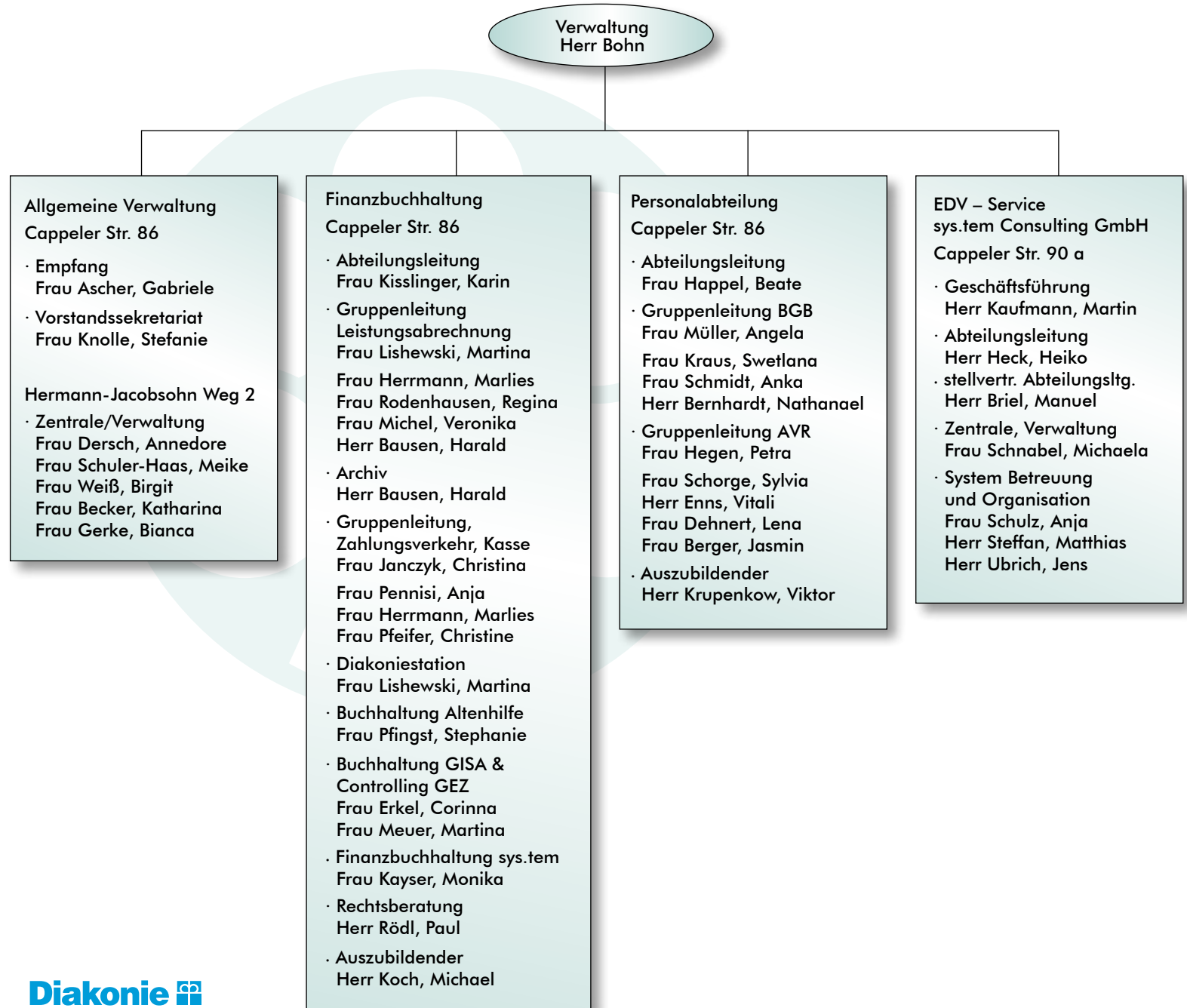


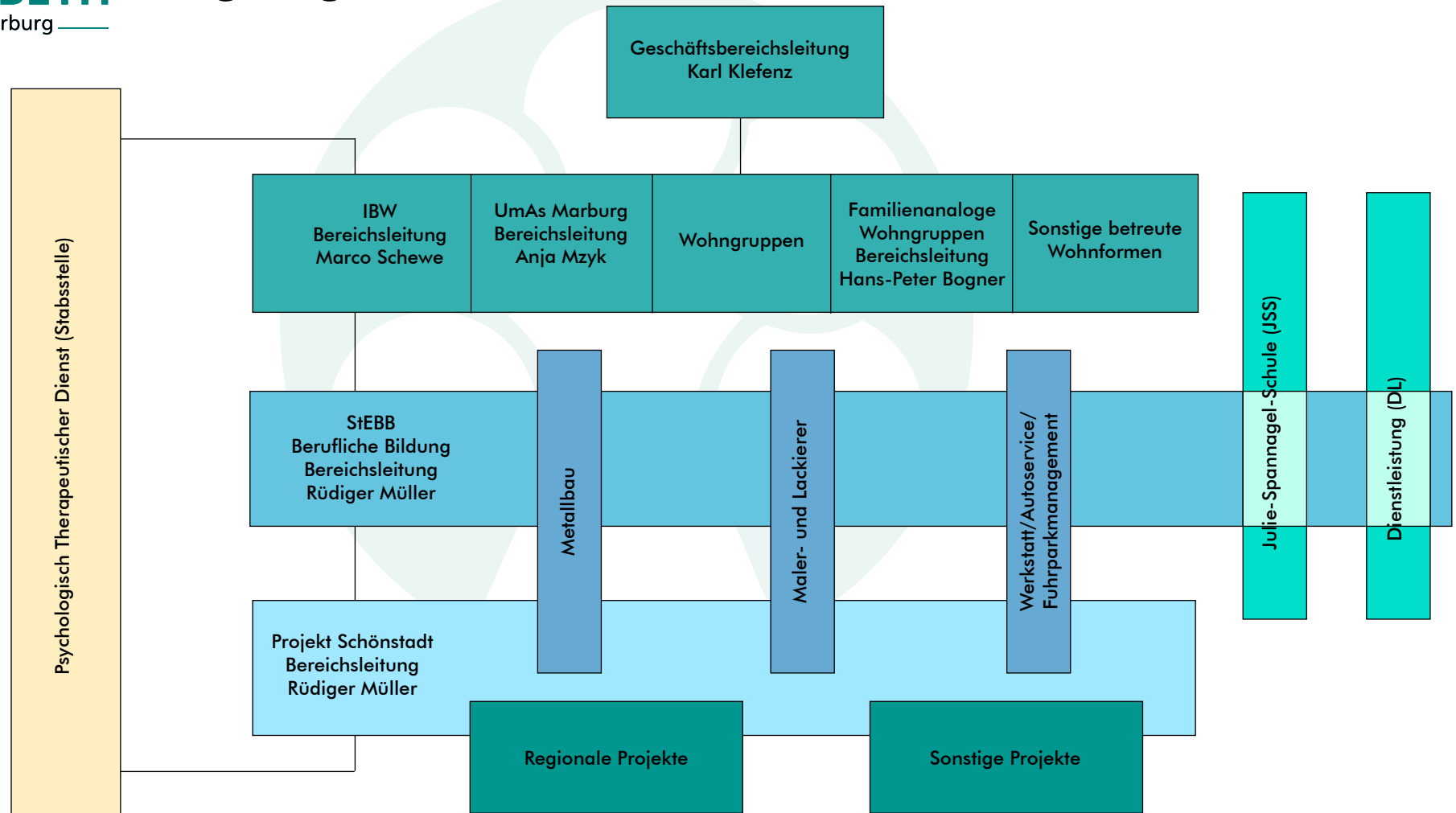
Stabsstellen

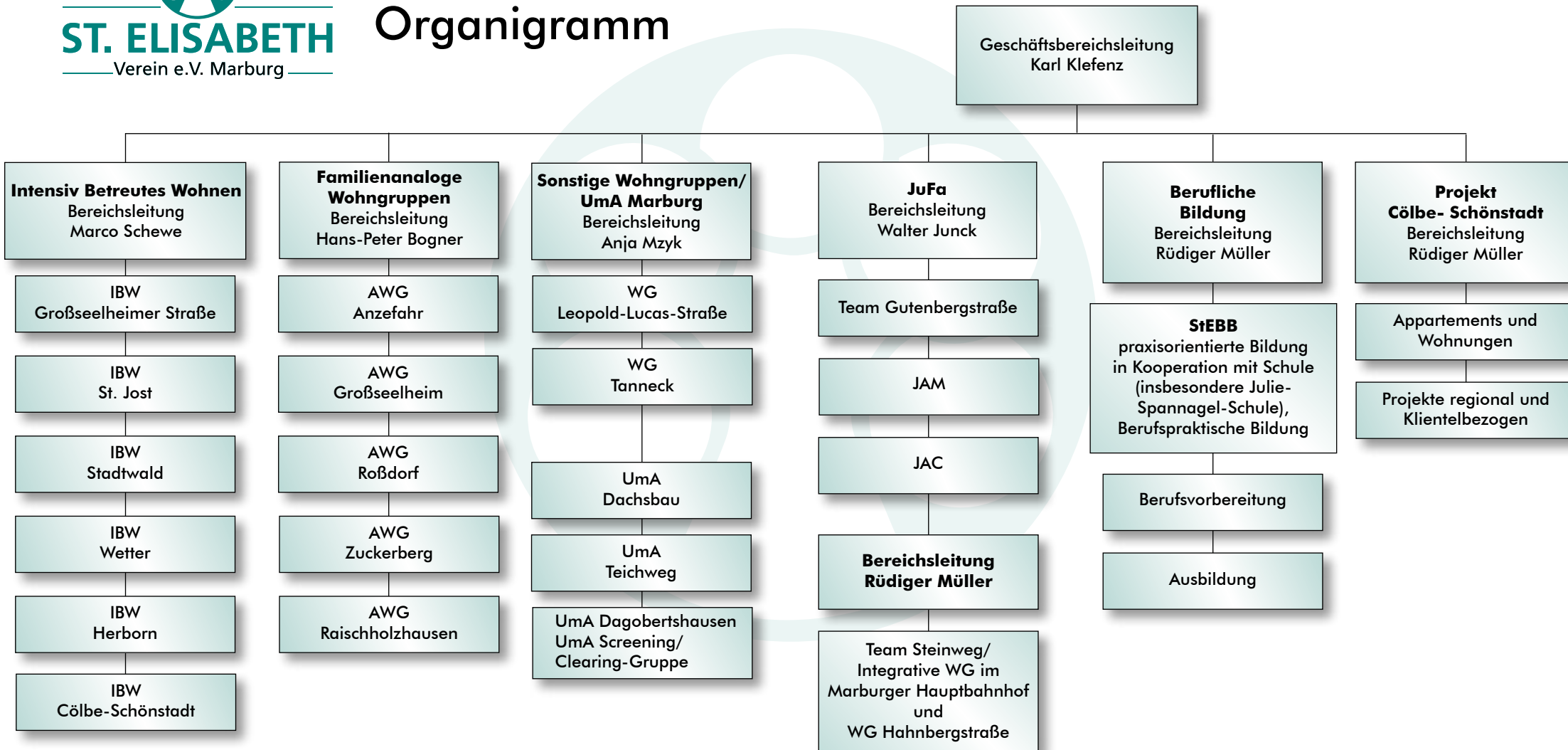
# Organigramm



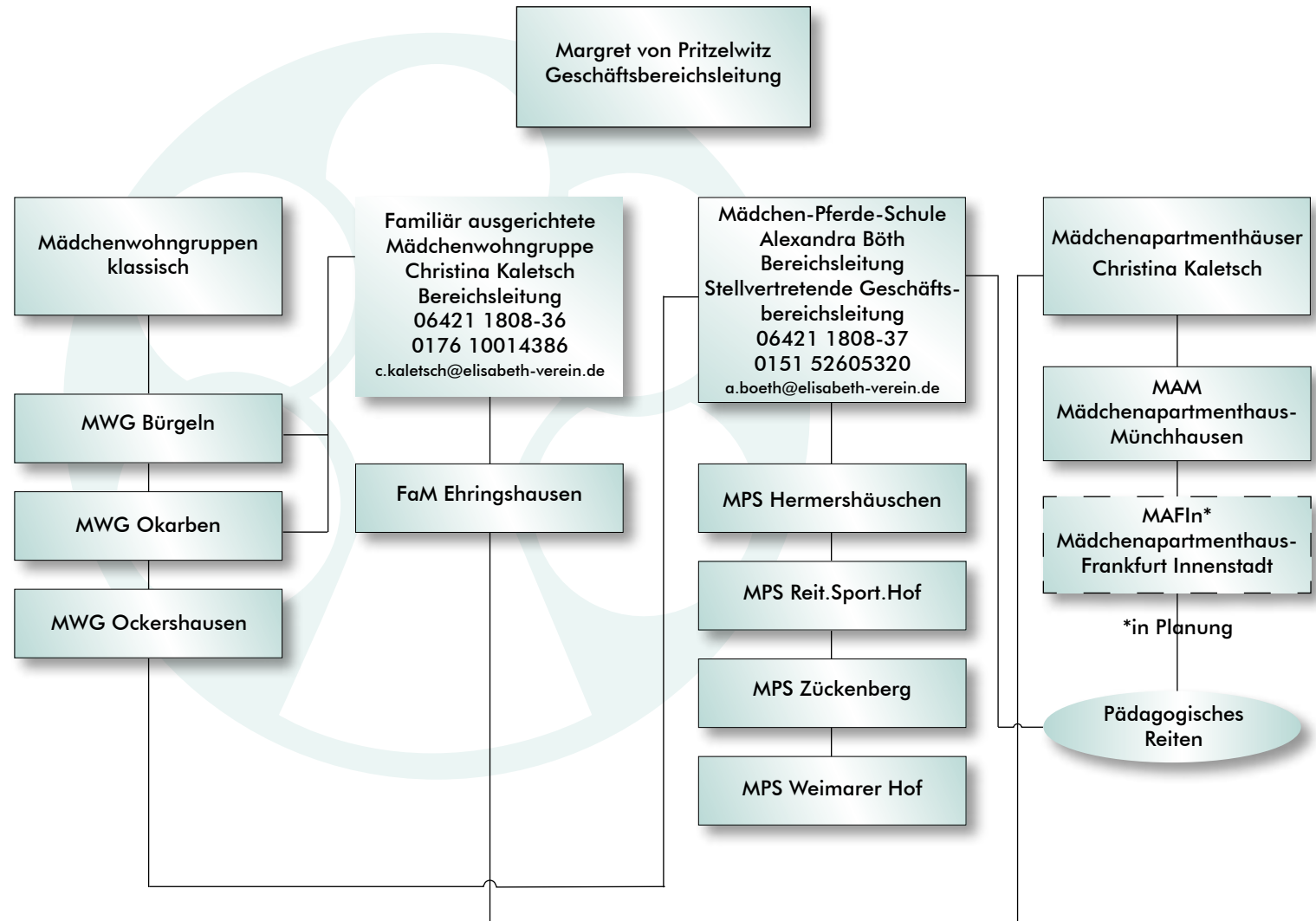
Verwaltung  
**Organigramm**  
Stand Januar 2017



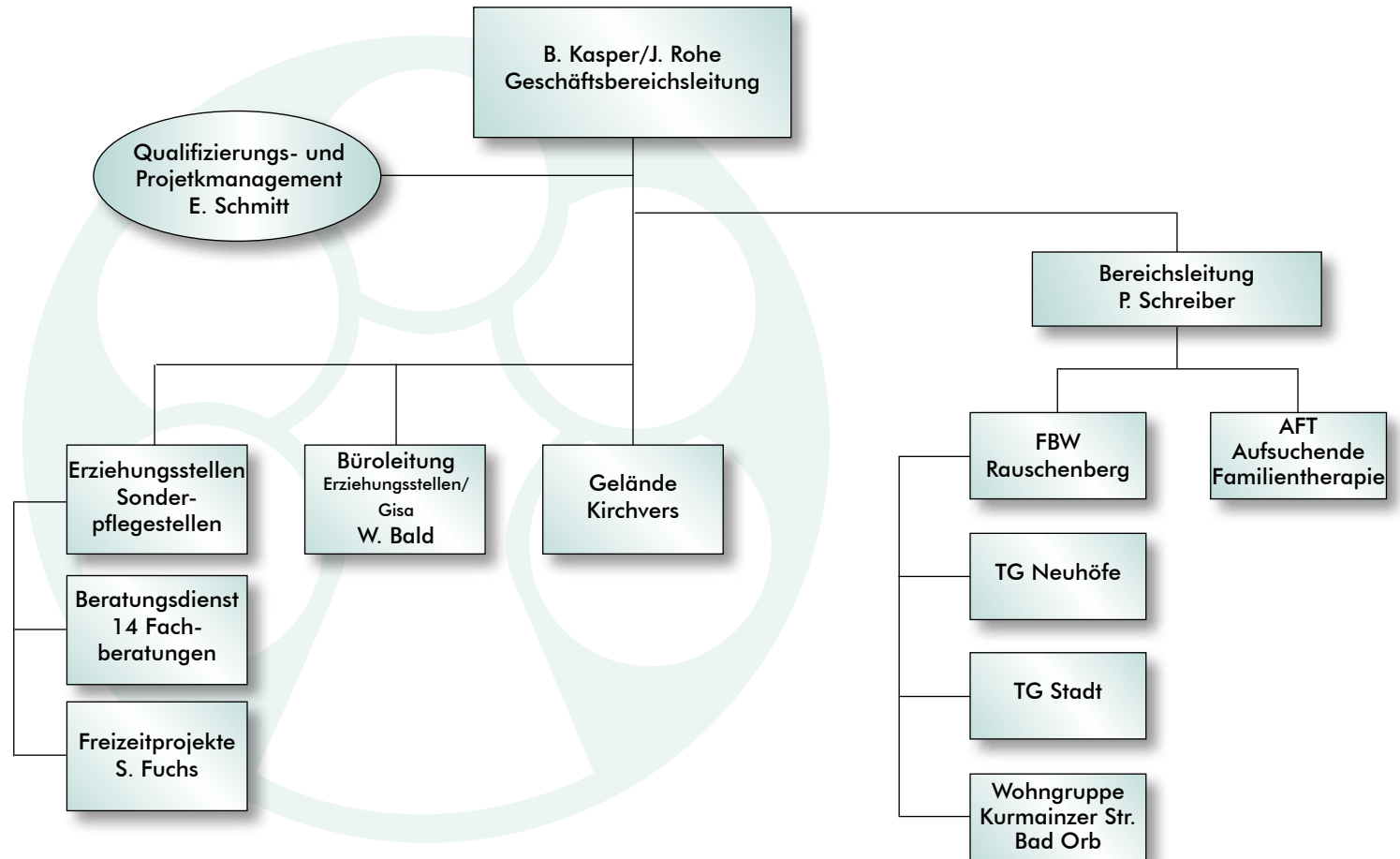




Jugendhilfe  
Geschäftsbereich V  
Mädchenwohngruppen  
**Organigramm**

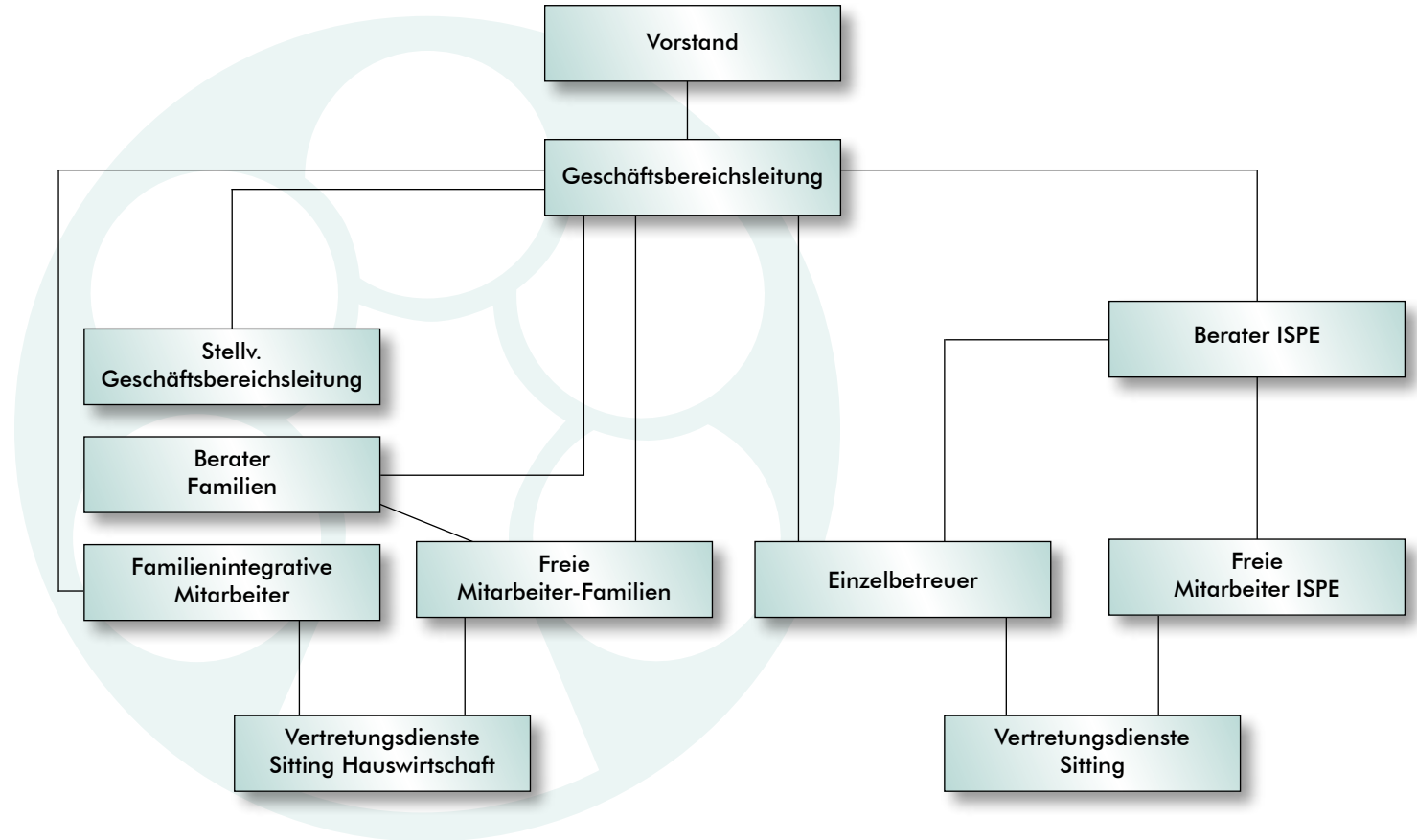


Geschäftsbereich VII  
Überregionale Familienhilfen  
**Organigramm**



Jugendhilfe  
Geschäftsbereich II  
Familienintegrative Gruppen  
und Intensive sozialpädagogische  
Einzelbetreuung in Hessen,  
Nordrhein-Westfalen  
und Niedersachsen

## Organigramm

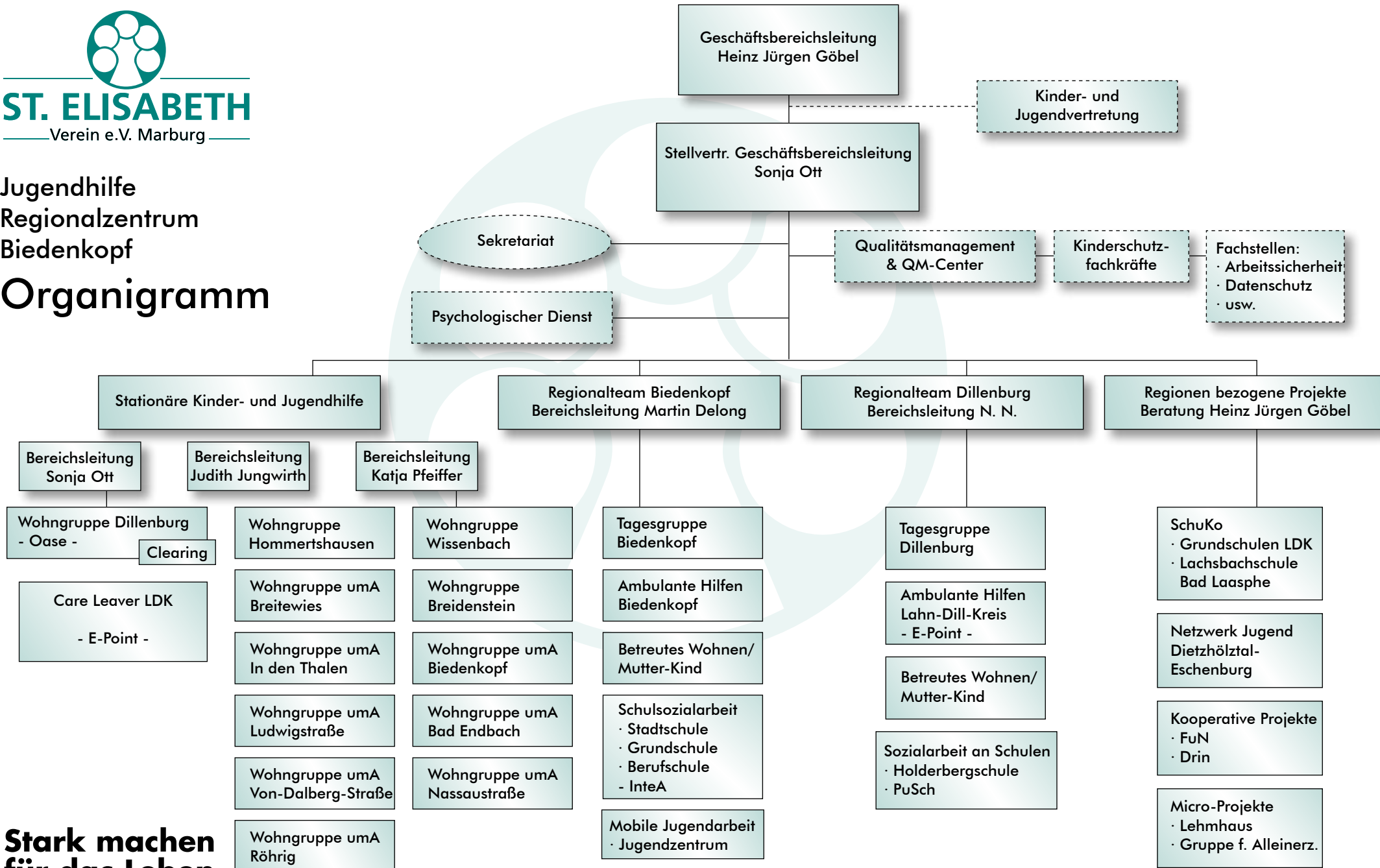


**Stark machen  
für das Leben**

[www.elisabeth-verein.de](http://www.elisabeth-verein.de)

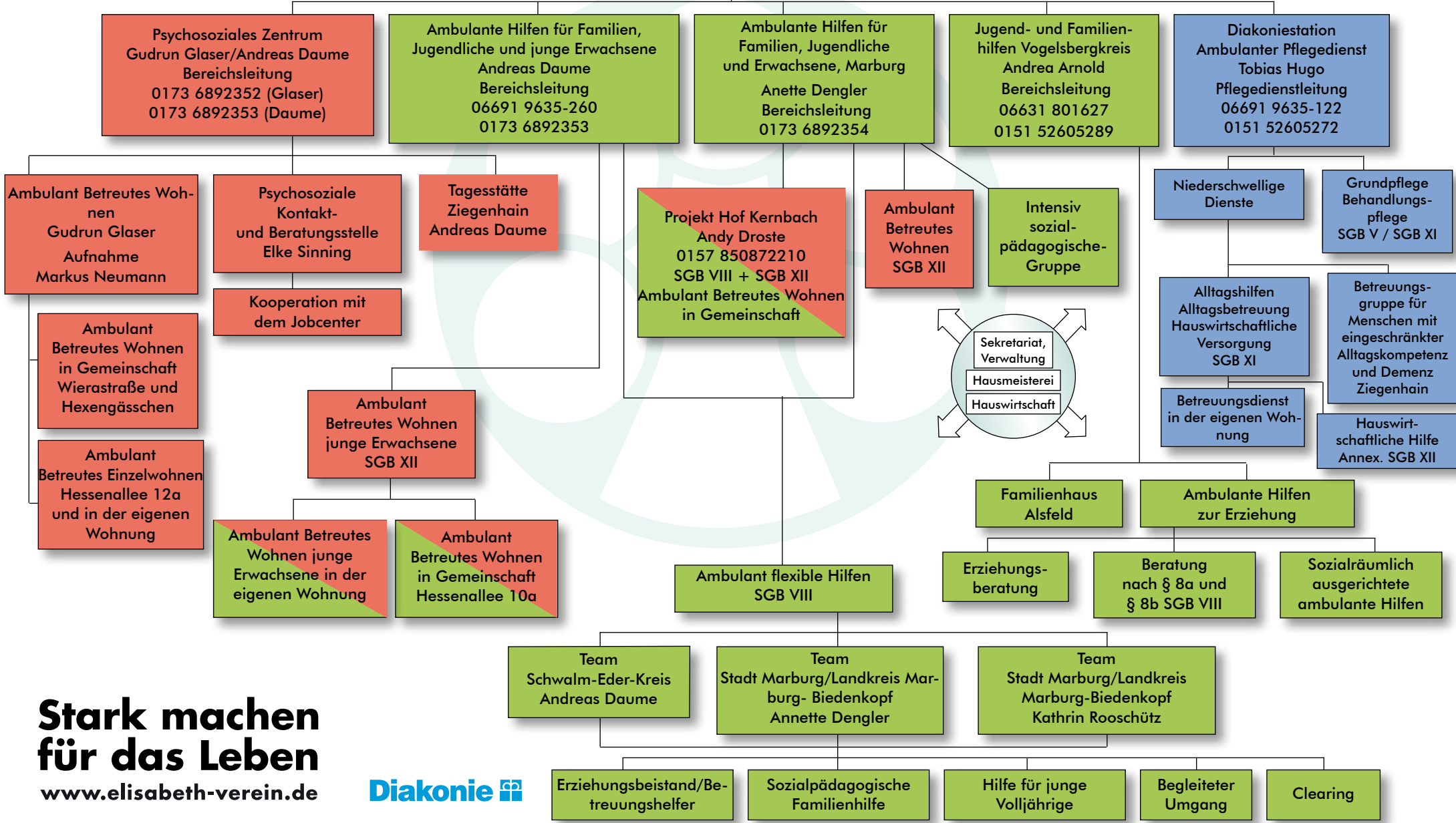


Jugendhilfe  
Regionalzentrum  
Biedenkopf  
**Organigramm**

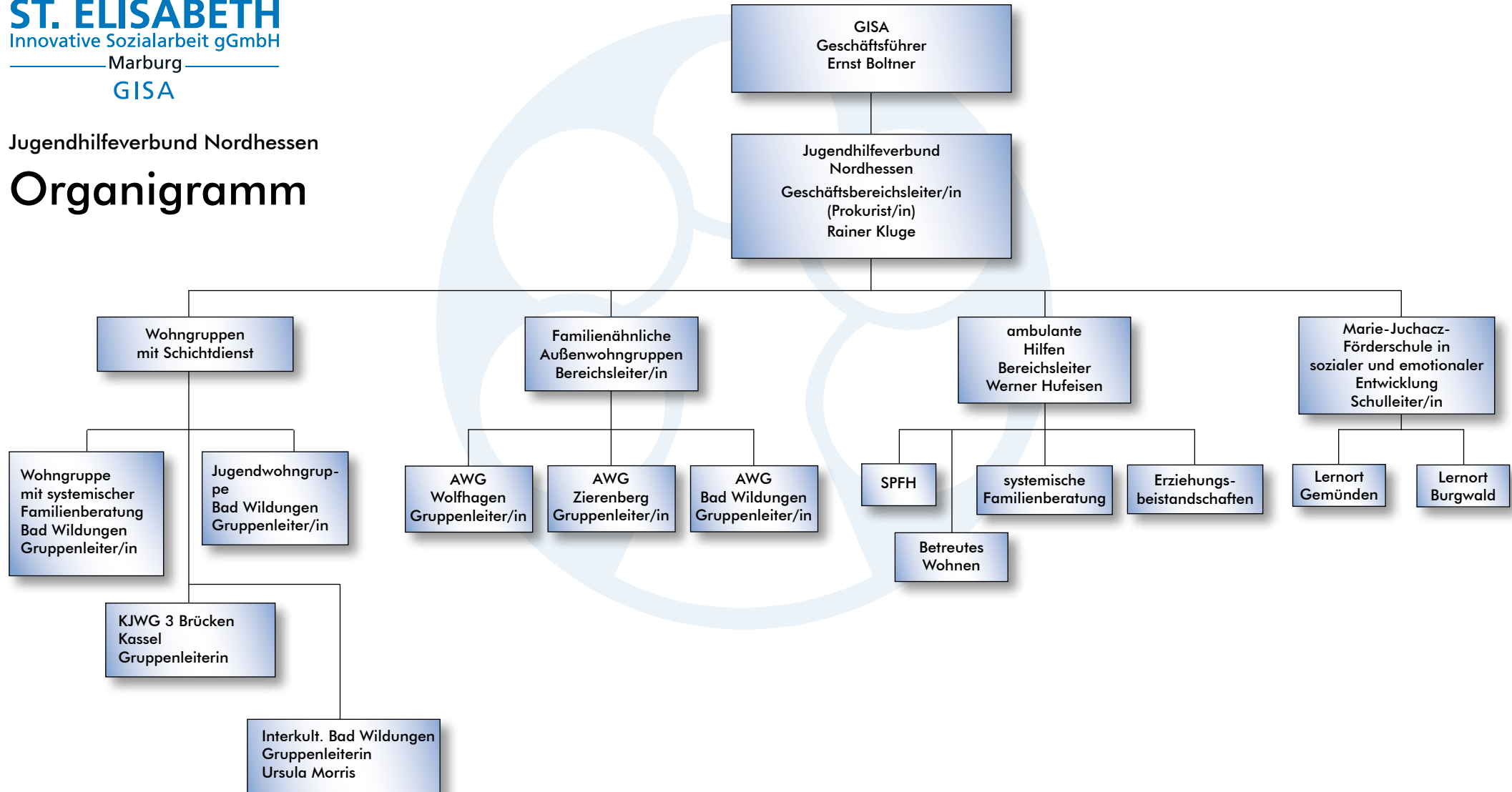


# OIKOS Sozialzentrum Organigramm

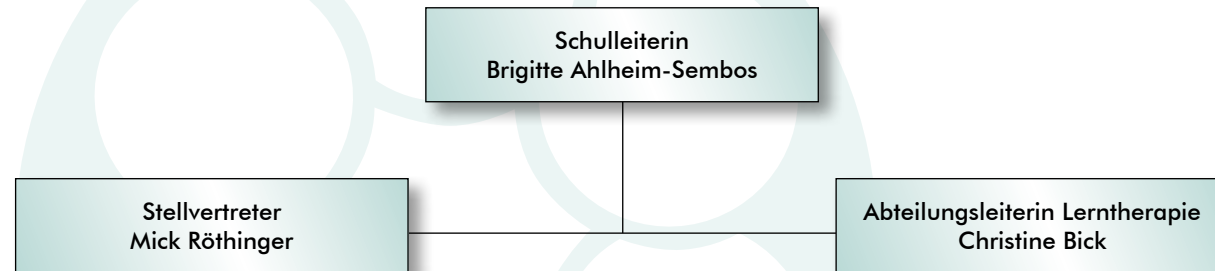
OIKOS Sozialzentrum  
Petra Lauer  
Geschäftsbereichsleitung



# Organigramm



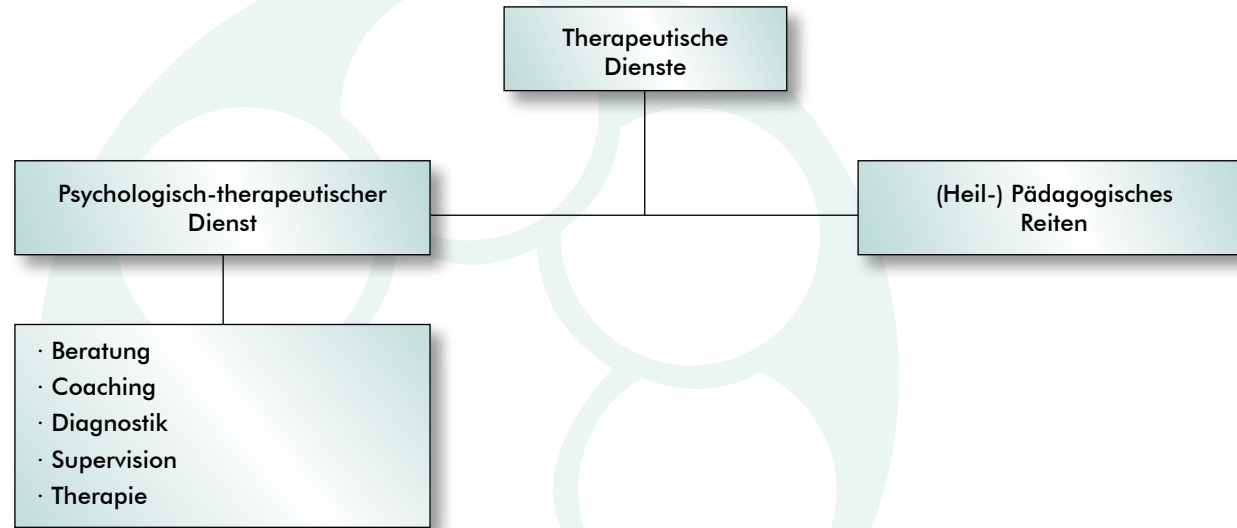
Julie-Spannagel-Schule  
**Organigramm**





**ST. ELISABETH**  
Verein e.V. Marburg

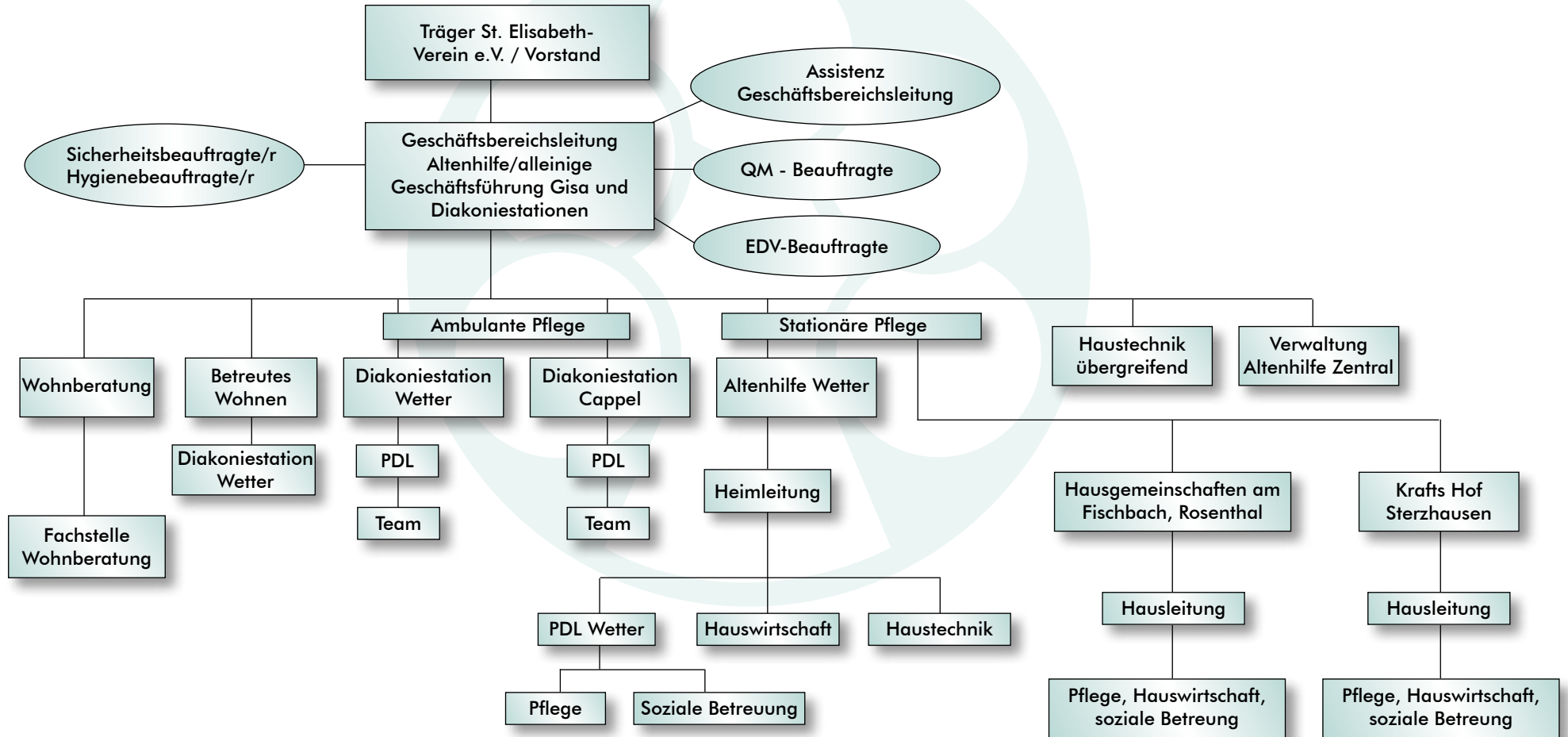
## Therapeutische Dienste Organigramm



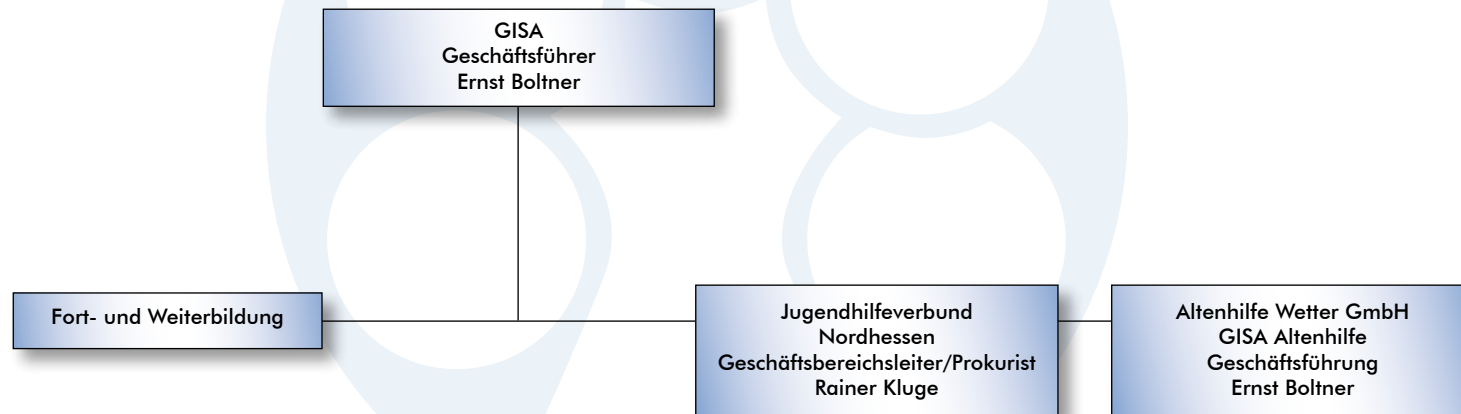
**Stark machen  
für das Leben**  
[www.elisabeth-verein.de](http://www.elisabeth-verein.de)

**Diakonie** 

# Altenhilfe Organigramm

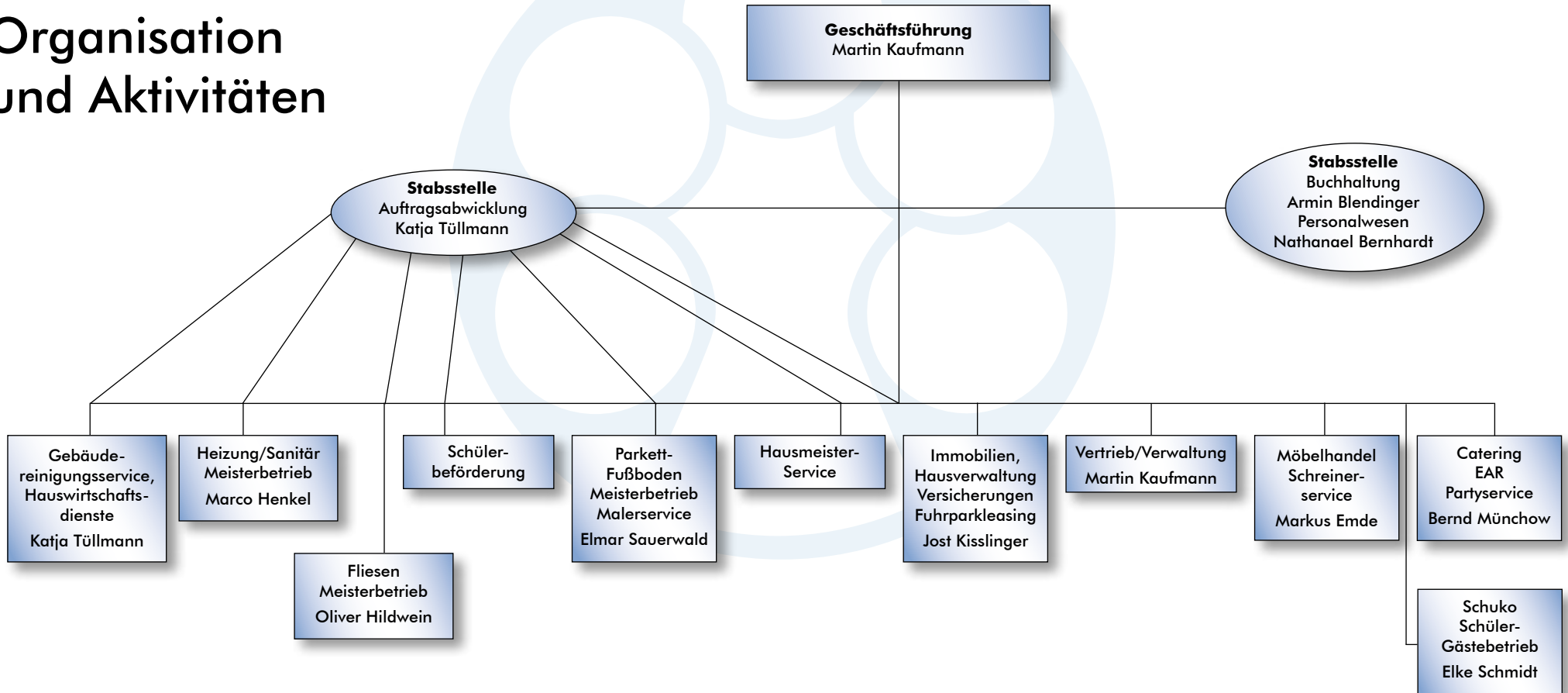


# Organigramm





# Organisation und Aktivitäten

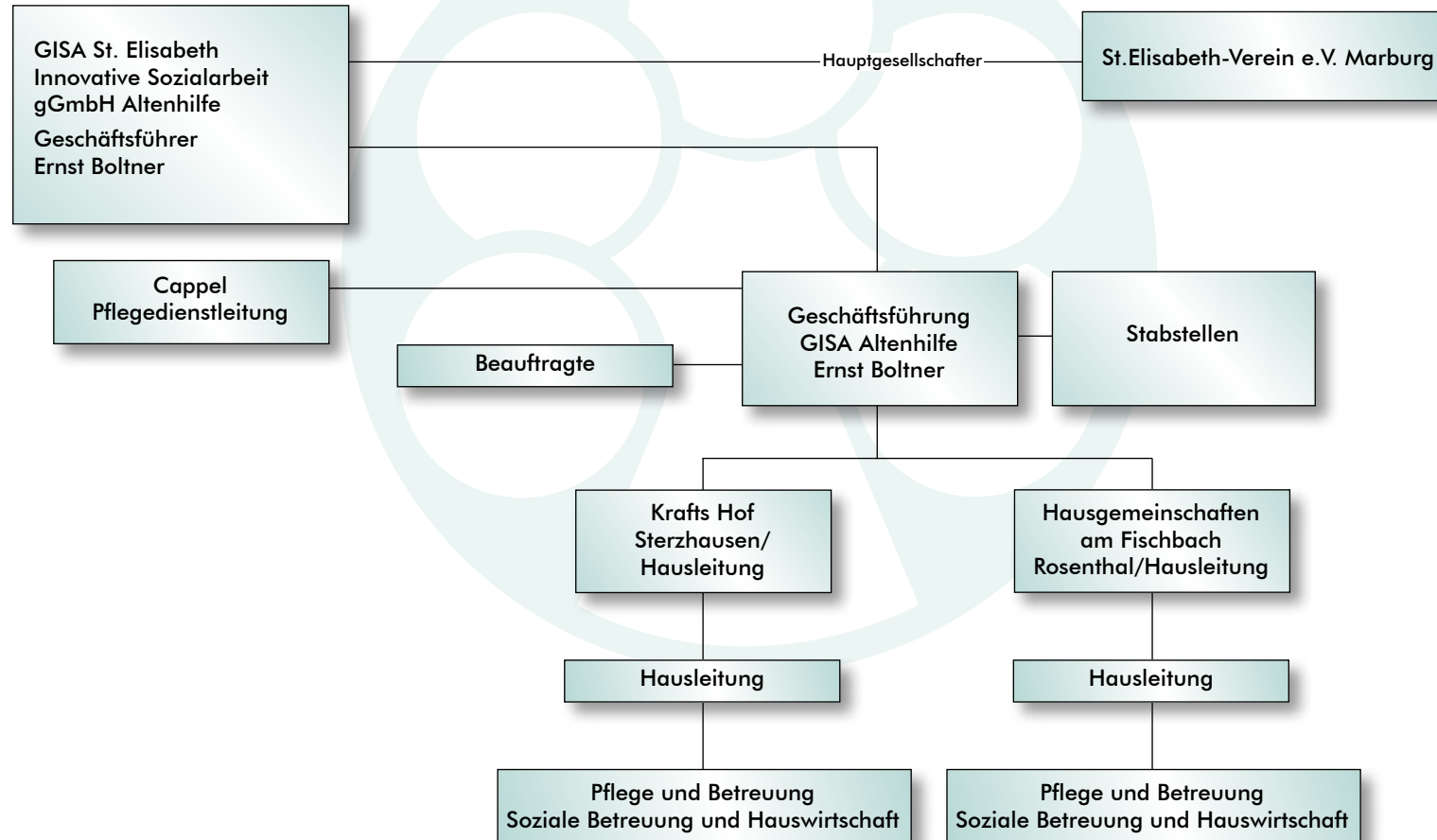




# sys.tem Organigramm



# GISA St. Elisabeth Innovative Sozialarbeit gGmbH Altenhilfe Organigramm



**Stark machen  
für das Leben**

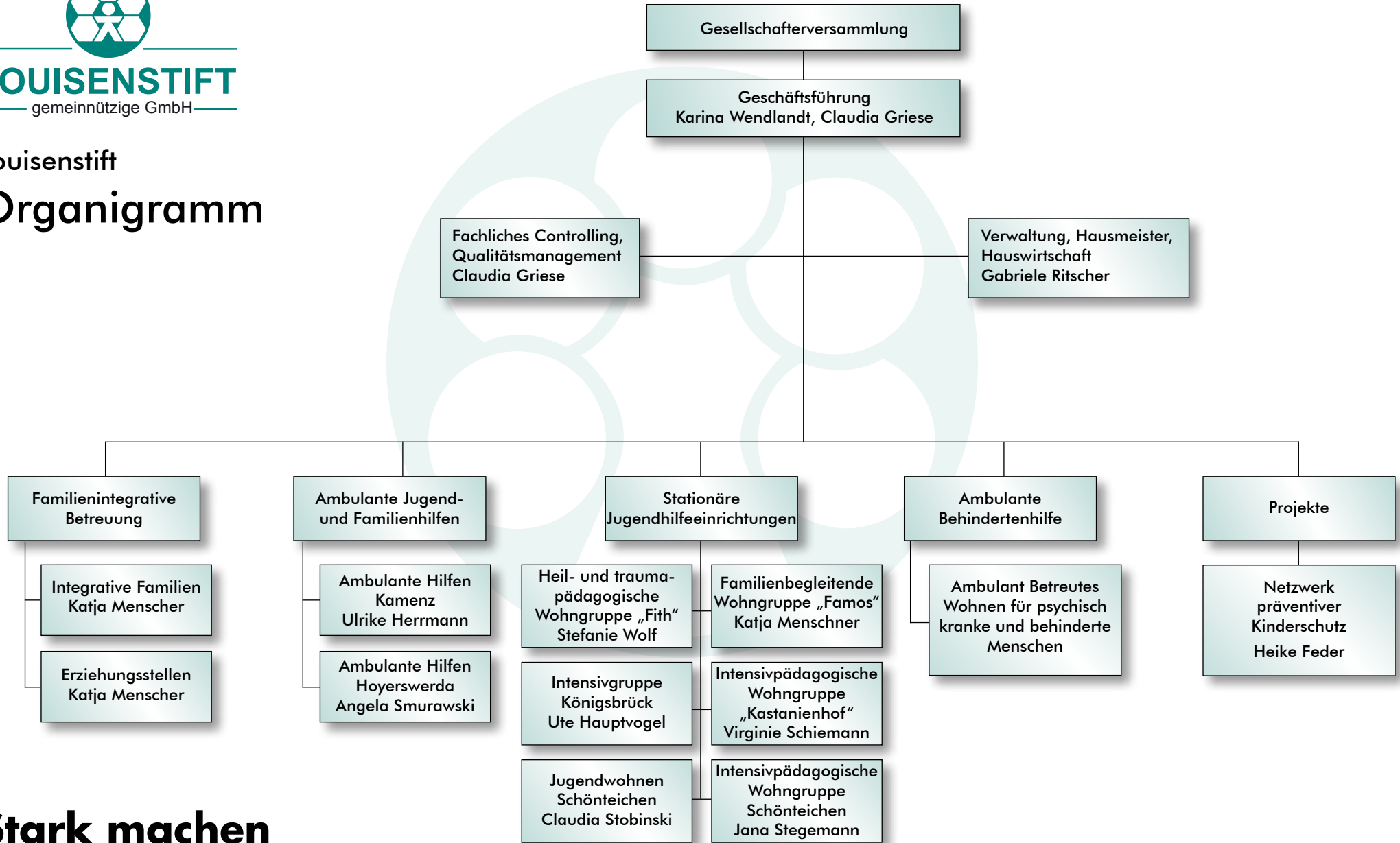
[www.elisabeth-verein.de](http://www.elisabeth-verein.de)

**Diakonie** 



**LOUISENSTIFT**  
gemeinnützige GmbH

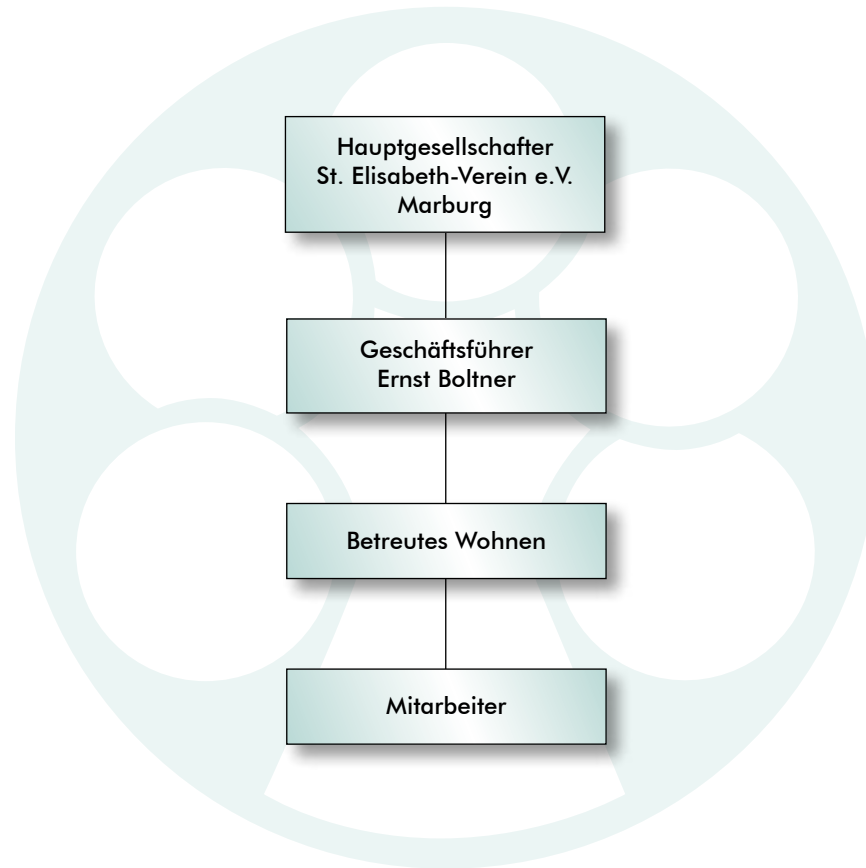
# Louisenstift Organigramm



**Stark machen  
für das Leben**  
[www.elisabeth-verein.de](http://www.elisabeth-verein.de)

**Diakonie**

Altenhilfe GmbH  
**Organigramm**



Jugendhilfe  
Bereich Thüringen  
und Sachsen  
**Organigramm**

